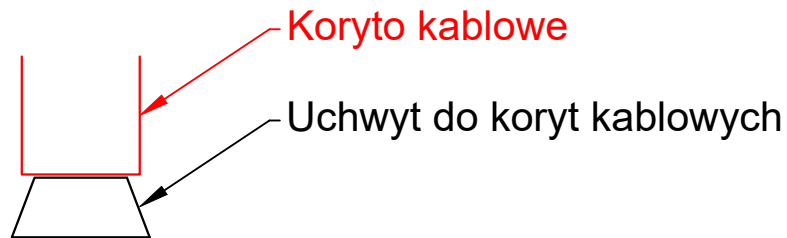


Detal prowadzenia koryt kablowych na dachu



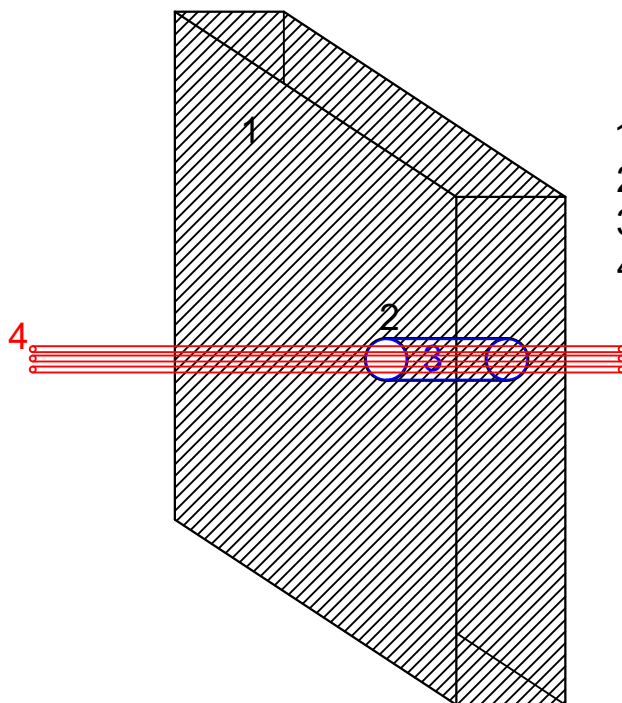
Montaż koryta kablowego do uchwyty
za pomocą wkrętów. Zalecana odległość
pomiędzy uchwyty wynosi 1 metr.

Sposób montażu do dachu:

Montaż uchwyty do pokrycia dachowego typu papa za pomocą masy klejącej

Montaż uchwyty do pokrycia dachowego typu membrana przy użyciu kleju zalecanego
przez producenta membran lub po uzgodnieniu z producentem
pokrycia dachowego, np. klejem do membran PVC

Detal przejścia przez przegrody wewnętrzne



- 1 - Ściana murowana
- 2 - Otwór wiercony w ścianie murowanej
- 3 - Rura osłonowa w otworze wierconym
- 4 - Przewód elektryczny

Przejścia kabli przez przegrody wewnętrzne należy
uszczelnić i stosować przepusty
lub masy uszczelniające o wytrzymałości ogniowej
zgodnej z wytrzymałością danej przegrody

NAZWA OPRACOWANIA	PRZEBUDOWA POLEGAJĄCA NA DOCIEPLENIU BUDYNKU I BUDOWA STUDNI DO ODZYSKIWANIA WODY OPADOWEJ NA PRZYKANALIKU KANALIZACJI DESZCZOWEJ W DWUJĘZYCZNYM LICEUM OGÓLNOKSZTAŁCĄCYM NR 38 IM. J. NOWAKA - JEZIORAŃSKIEGO w ramach zadania: "Optymalizacja efektywności energetycznej placówek oświatowych na terenie Miasta Poznania"			
	60-613 Poznań, ul. Drzymały 4/6 działka nr ew.: 48/12			
NAZWA RYSUNKU	SCHEMAT IDEOWY DETALE			
PROJEKTANT	mgr inż. Michał Simiński			
	upr. nr LOD/1439/PWOWE/10			
FAZA	BRANŻA	DATA	SKALA	NR RYS.
PW	EL	11.04.2025r.	n/d	16